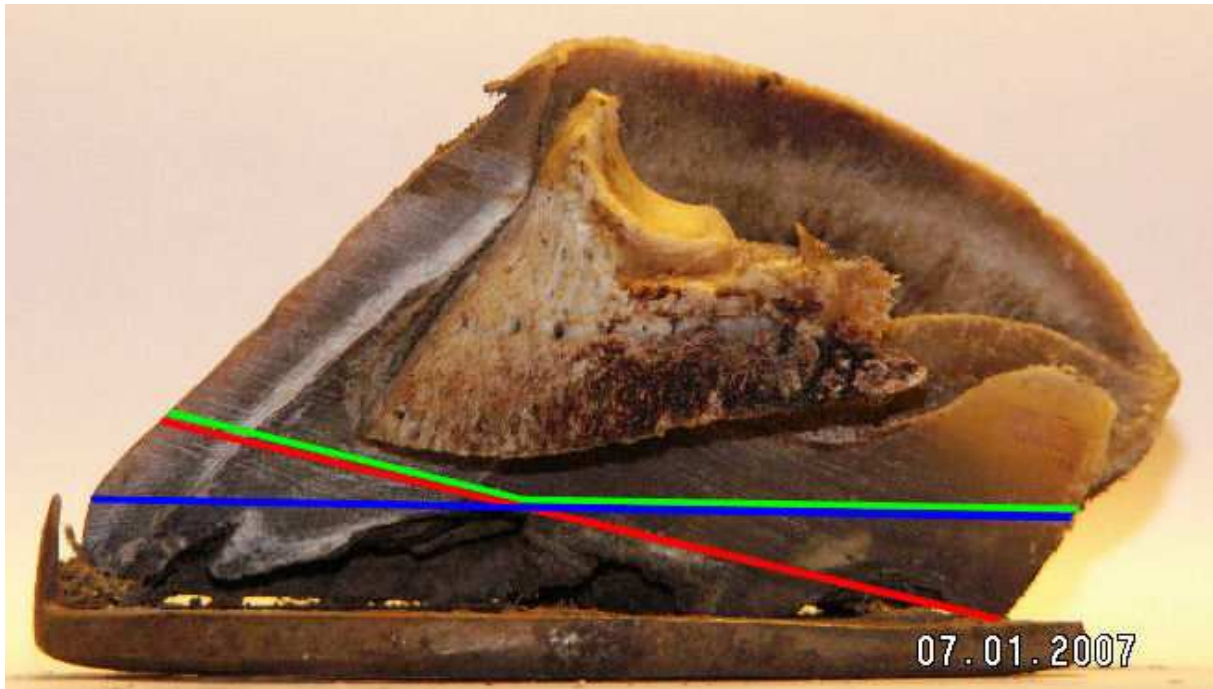


Tåläggd.

Många hovslagare eftersträvar en kort tå och en förhållandevis hög trakt. Detta gör att dom verkar tådelen av sulan för hårt och vart efter uppnår en hovform efter den röda linjen på nedanstående bild.

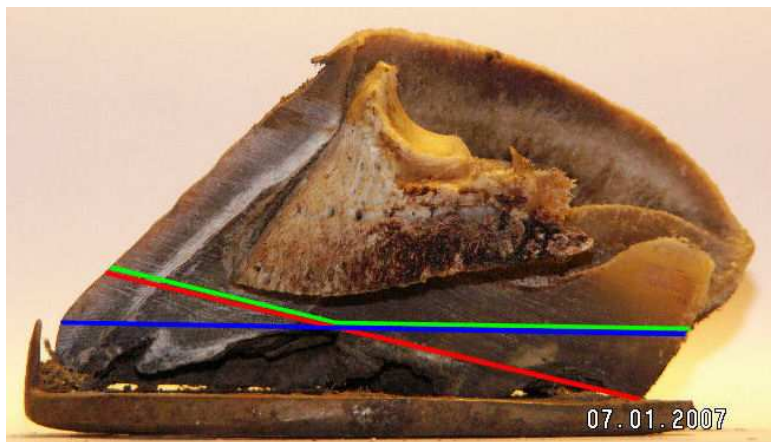


Resultatet, vilket hovslagaren ofta är väldigt nöjd med, ser ut som nedanstående bild.



Att hästen blir öm efter varje verkning är något som är allmänt accepterat och ingen fäster någon större vikt vid det. Erfarenheten visar att när sulan har tunnats i tåregionen på detta sätt minskar hovens tillväxt drastiskt. Anledningen till att hästen blir öm efter verkningen är sannolikt att sulan har tunnats ytterligare just under hovbenets framkant där den belastningen redan är onormalt stor på grund av hovens onaturliga vinkel som i sin tur har skapats av dom för höga trakterna. Traditionella behandlingen vid detta tillstånd är att sätta en platsula under skon för att

på så sätt skydda hovens för tunna sula vid hovbensspetsen. Naturligtvis löser detta inte problemet utan endast döljer symptomet. Att dölja ett sjukdomssymptom för att kunna använda hästen kan aldrig vara förenligt med djurskyddslagen. Naturligtvis måste alla tillgängliga resurser användas för att i stället hjälpa hästen att läka ut denna skada som den felaktiga verkningen har skapat. Optimal läkning kräver optimal blodcirkulation.



att återskapa den saknade hornvävnaden i hovens främre del.



Vårt sätt att försöka hjälpa hästen är genom att verka hoven efter den blå linjen i denna bild för att på så sätt avlasta den överbelastade tån genom att ge hoven en ny stödyta med en naturligare vinkel i hovens bakre del. Så snart trakterna har kunnat sänkas så mycket att hovens anatomiska tyngdpunkt belastar den nya bakre stödytan kommer tådelen av hoven att avlastas och hoven har en chans att återskapa den saknade hornvävnaden i hovens främre del. Resultatet av en sådan åtgärd syns på nedanstående bild.

Åtgärden har inte gjort sulan tjockare och därför inte tagit bort den smärta hästen upplever vid belastning av sulans främre del men förhoppningen är nu att den nya hovvägg som skapas i kronranden skall kunna växa ner efter hovbenets tåvinkel och vartefter detta sker skall tådelen av hoven stärkas och till slut kunna återskapa den saknade sulvävnaden i nedanstående bild. Trakterna är fortfarande lite väl höga i denna bild men om strålen är i bra skick kommer hoven själv att visa i vilken takt dom kan sänkas.

Denna åtgärd har utförts vid ett antal tillfällen med mycket gott resultat. Erfarenheten visar däremot att rehabiliteringen tar lång tid eftersom hovar som har utsatts för denna traditionella öververkning i tåregionen har mycket dålig tillväxt.